



812

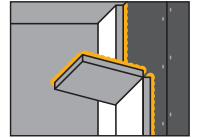


RAMSAUER®

**DAUERHAFT
VERBINDUNGEN.**

Klebe Schaum

1K PU-Schaum für Pistolenverarbeitung



Technisches Datenblatt

Version: 03-2024

Prüfungen:

- TÜV-geprüftes, garantiert verklebungsfreies Sicherheitsventil
- Baustoffklasse E nach EN 13501-1
- Baustoffklasse B2 nach DIN 4102-1
- Emicode EC 1^{PLUS} „sehr emissionsarm“



Basis	1 Komponenten Polyurethan Schaum
Ausbeute freigeschäumt, Strang ø30mm, 750 ml Dose	bis zu 55 lfm = ca. 4,5 m² EPS-Platten
Farbe des Schaums	rosa
Zellstruktur	mittel - fein
Rohdichte freigeschäumt (EN 17333-1.3.), trocken	~ 25-27 kg/m³
klebeoffen / nachjustierbar (trockene Anwendung)	max. 7-9 Min
bearbeitbar nach	≥ 120 Min
Verarbeitungstemperatur (Untergrund und Umgebung)	+5°C bis +35°C, optimal +20°C
Verarbeitungstemperatur (Dose)	+5°C bis +30°C, optimal +20°C
Temperaturbeständigkeit ausgehärtet	-40°C bis +80°C (kurzfristig +100°C)
Baustoffklasse nach EN 13501-1	E
Baustoffklasse nach DIN 4102-1	B2
Nachexpansion lt. ETAG 004 / TR46 - 4.2, trocken	1-2mm bei 8mm Kleberschicht
Scherfestigkeit lt. ETAG 004 / TR46 - 4.3	-50kPa bei 8mm Kleberschicht
Haftzugfestigkeit (EPS/Beton) lt. ETAG 004 / TR46 - 4.1.1, trocken	-140kPa bei 8mm Kleberschicht, -100kPa bei 20mm Kleberschicht
Haftzugfestigkeit (EPS/Porenbeton) lt. ETAG 004 / TR46 - 4.1.1, trocken	-80kPa bei 8mm Kleberschicht
Haftzugfestigkeit (EPS/Ziegel) lt. ETAG 004 / TR46 - 4.1.1, trocken	-120kPa bei 8mm Kleberschicht
Lagerfähigkeit (bezogen auf trockene, kühle Lagerung)	9 Monate
Die ideale Lagertemperatur der Dose	zwischen +10°C und +20°C
Lagerung der Dose	stehend, vor Frost und Hitze einwirkung schützen

2. Eigenschaften

812 Klebe Schaum haftet auf allen üblichen Baumaterialien, ausgenommen auf Polyethylen, Silikon, Ölen und Fetten, Formtrennmittel o.ä. Substanzen. Die hohe Anfangsklebekraft ermöglicht ein zügiges Arbeiten ohne übermäßige Wartezeit. Der Schaum lässt sich bei Untergrund- und Umgebungstemperaturen von +5°C bis +35°C verarbeiten. Der ausgehärtete Schaum ist, verrottungsfest, feuchtigkeits- und temperaturbeständig von -40°C bis +80°C. Er ist alterungs-, jedoch nicht UV-beständig. Durch das TÜV-geprüfte Sicherheitsventil ist eine saubere Arbeitsweise gewährleistet.



RAMSAUER®

812

**DAUERHAFTE
VERBINDUNGEN.**

Klebe Schaum

3. Anwendung

Der 812 Klebe Schaum ist ein spezieller PUR-Klebeschaum zur schnellen Montage der EPS-Platten in Wärmedämm-Verbundsystemen. Die hohe Ergiebigkeit und starke Anfangshaftung des Klebeschaumes ermöglichen ein schnelles und einfaches Anbringen der EPS-Platten. Das Produkt ist verarbeitungsfertig eingestellt und erfordert keine zusätzlichen Rüstarbeiten. Auch zur Füllung und Ausbesserung von Fehlstellen in Wärmedämm-Verbundsystemen geeignet.

4. Arbeitsvorbereitung

Die Untergründe müssen fest, sauber, staub- und fettfrei sein. Von losen Teilen befreien und unmittelbar vor der Verarbeitung die Untergründe gut mit Wasser befeuchten. Wenn erforderlich mit geeignetem Tiefenprimer tragfähig machen. Alle Bauteile fachgerecht zur Befestigung vorbereiten. Ramsauer 817 Universal Reiniger zur eventuellen Reinigung und Entfernung frischen Schaums bereitstellen. Die ideale Verarbeitungstemperatur liegt bei + 20°C. Zu kalte Dosen vorsichtig im lauwarmen Wasserbad erwärmen. Niemals über +50°C erhitzen, da sonst Berstgefahr besteht. Zu heiße Dosen, z.B. aus dem Fahrzeug im Sommer, im kalten Wasserbad entsprechend kühlen, aber nicht schütteln. Bedienungsanleitung der Dosierpistole beachten. Die Dose hinstellen und die Dosierpistole mit dem Gewindeadapter auf den Gewinding der Dose aufschrauben. Dabei die Dose nicht verkanten oder überdrehen. Zur Erzielung einer noch feineren und gleichmäßigeren Zellstruktur kann auf die Dosierpistole ein Adapterschlauch aufgesteckt werden. Dieser sollte jedoch nicht länger als 5cm sein.

5. Verarbeitung

Die Hinweise auf der Dose und zur Dosierpistole beachten. Durch kontrolliertes Drücken des Pistolenabzughebels den Kleber dosieren. Untergrundeinheiten bis maximal 1cm dürfen mit 812 Klebe Schaum ausgeglichen werden. Die umlaufende Klebeschaumwulst wird randnah und mit einem eingeschlossenen M oder W auf die Dämmplatte aufgetragen. Dabei ist ein Klebeflächenanteil nach der Verklebung von mindestens 40% zu gewährleisten. Die mit 812 Klebe Schaum belegte Dämmplatte ist zügig mit entsprechend leichtem Druck an die Wand anzupressen und einzurichten. Die klebeoffene Zeit beträgt je nach Temperatur / Feuchtigkeit 7 – 9 Minuten, längere Standzeiten beeinträchtigen die Haftung zum Untergrund. Die Dämmplatten werden von unten nach oben dicht gestoßen und im Verbund – an den Gebäudeecken versetzt – verlegt. Die Dämmplatten dürfen nicht an die Wand geklopft werden. Ein etwaiges Nachdrücken des 812 Klebe Schaum (Nachexpansion) wird durch den Einsatz des Nut- und Feder-Bausatzsystems minimiert. Während der klebeoffenen Zeit können die Platten mit einer Richtlatte nachjustiert werden. Nach 2 Stunden ist für die weitere Bearbeitung eine ausreichende Haftung zum Untergrund erreicht. Vor dem Aufbringen der Armierung muss die Fläche planeben geschliffen werden. Frische Kleberflecken sofort mit 817 Universal Reiniger entfernen, ausgehärteter Kleber lässt sich nur noch mit 831 Schaum Löser oder mechanisch entfernen. Nach der Verarbeitung sind Kleberreste an der Dosierpistole sofort mit 817 Universal Reiniger zu säubern. Auf einer nicht entleerten Dose die Dosierpistole bis zur nächsten Anwendung angekoppelt lassen! Eine angebrochene Dose ist innerhalb von 4 Wochen zu verarbeiten. Bei vollständig entleerten Dosen die Dosierpistole vorsichtig abschrauben und zunächst äußerlich mit 817 Universal Reiniger reinigen. Anschließend eine Dose Reiniger aufschrauben und den Dosierhebel mehrmals zur inneren Reinigung der Dosierpistole betätigen – die Dosierspitze hierbei in ein geeignetes Auffanggefäß richten. **Vorsicht:** Der Reiniger entweicht mit hohem Druck, und ist leicht entzündlich!

Ramsauer bietet sämtliche PU-Schäume mit dem innovativen Sicherheitsventil Plus an. Das System hat große Vorteile gegenüber herkömmlichen Ventilen. Eine verbesserte Dosierbarkeit gepaart mit einer feineren Schaumstruktur sind nur einige dieser Vorteile. Bei Pistolenschäumen ist die Kompatibilität zu den meisten Schaumpistolen am Markt gegeben, sollte jedoch im Einzelfall geprüft werden. Sämtliche Ramsauer Schaumpistolen sind selbstverständlich auf unser Sicherheitsventil Plus perfekt abgestimmt.

6. Sicherheitshinweise

Entnehmen Sie den aktuellen EG-Sicherheitsdatenblättern. Diese sind jederzeit auf unserer Homepage unter www.ramsauer.eu erhältlich.

7. Arbeits- und Gesundheitsschutz

Das Verschlucken, sowie längerer oder wiederholter Kontakt mit der Haut ist zu vermeiden. Nicht in die Hände von Kindern gelangen lassen. Sicherheitsdatenblatt anfordern!



RAMSAUER®

812

**DAUERHAFTE
VERBINDUNGEN.**

Klebe Schaum

8. Anwendungshinweise

Während der Verarbeitung und Aushärtung ist für gute Belüftung zu sorgen. Wegen der Vielzahl möglicher Einflüsse bei der Verarbeitung und der Anwendung ist vom Verarbeiter vor dem Einsatz stets eine Probeverarbeitung durchzuführen. Das Ablaufdatum des Materials ist zu beachten. Bei Lagerung und/oder Transport der Produkte über einen längeren Zeitraum (mehrere Wochen) bei erhöhten Temperaturen/Luftfeuchtigkeit, kann es zu einer Verringerung der Haltbarkeit bzw. zu Veränderungen der Materialeigenschaften kommen. Vor der Verarbeitung hat der Anwender sicher zu stellen, dass der Dicht-/Klebstoff mit dem in Kontakt kommenden Baustoffen (gasförmig, flüssig oder fest) verträglich ist und es zu keinen Schädigungen und Beeinträchtigungen kommen kann. Bei flächigen Verklebungen von dampfdichten Substraten muss eine Haftseite angefeuchtet werden (Vorsicht: Keine Pfützenbildung!).

9. Mängelhaftung

Angaben, insbesondere Vorschläge für die Verarbeitung und Verwendung unserer Produkte, beruhen auf unseren Kenntnissen und Erfahrungen zum Zeitpunkt der Drucklegung. Je nach konkreten Umständen, betreffend Untergrund, Verarbeitung und Umweltbedingungen können Ergebnisse von unseren Angaben abweichen. Eine Gewährleistung oder ein Haftungsanspruch aus welchen Gründen auch immer, entsteht weder aus diesen Hinweisen noch aus einer mündlichen Beratung. Ramsauer garantiert für ihre Produkte die Einhaltung der technischen Eigenschaften gemäß den Technischen Merkblättern bis zum Verfallsdatum.

Produktanwender müssen das jeweils neueste technische Datenblatt konsultieren, welches bei uns angefordert werden kann. Es gelten unsere aktuellen Allgemeinen Geschäftsbedingungen, welche Sie unter www.ramsauer.eu downloaden können. Mit Erscheinen einer neuen Version / Überarbeitung des technischen Datenblattes, verlieren alle vorherigen Versionen des jeweiligen Produktes ihre Gültigkeit.